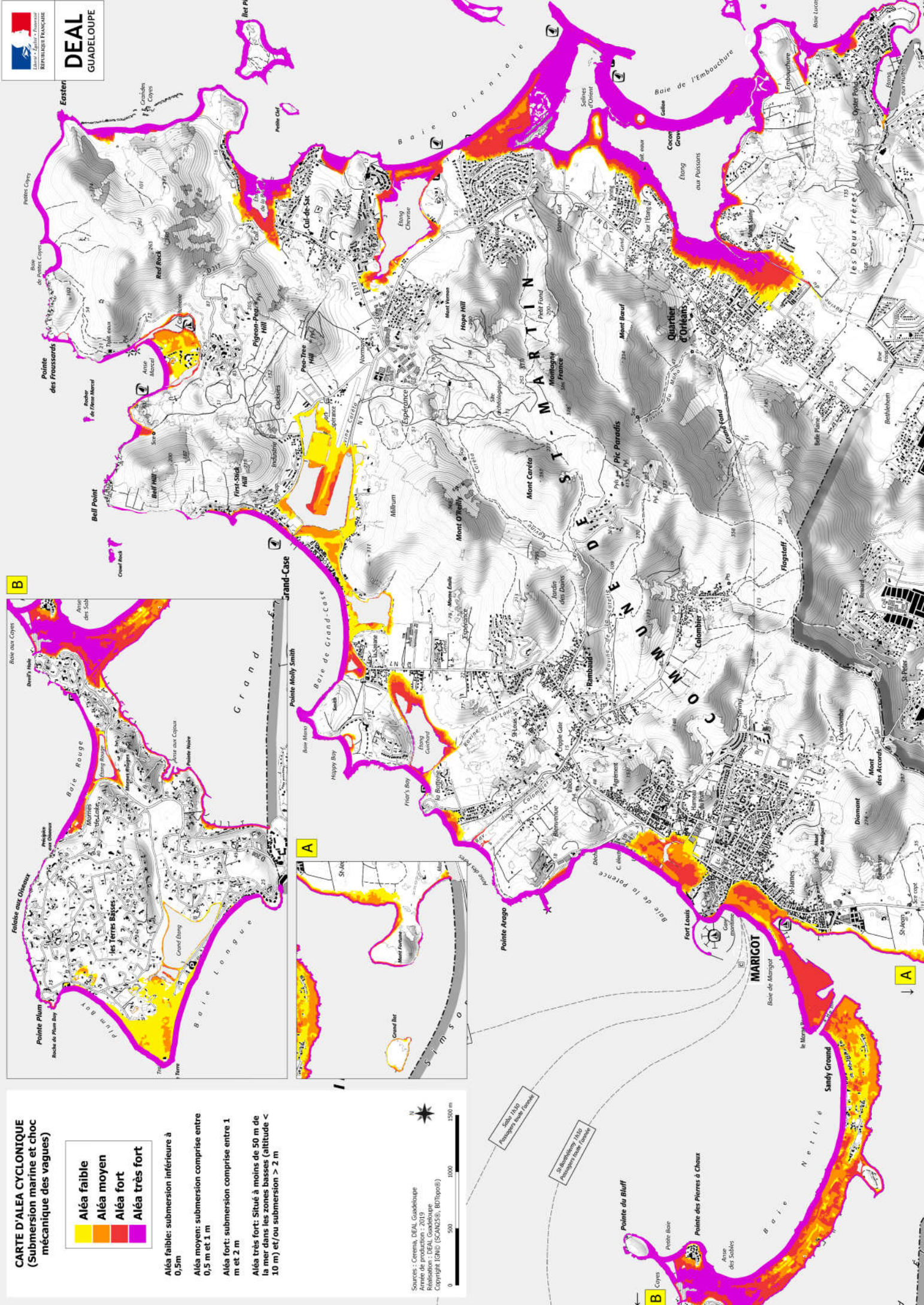




REPUBLICAINE FRANÇAISE  
**DEAL**  
GUADELOUPE

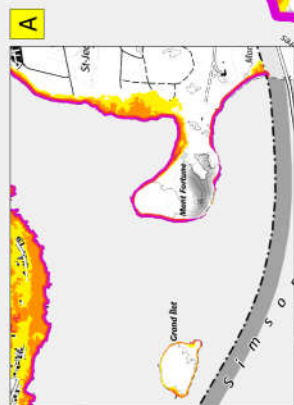
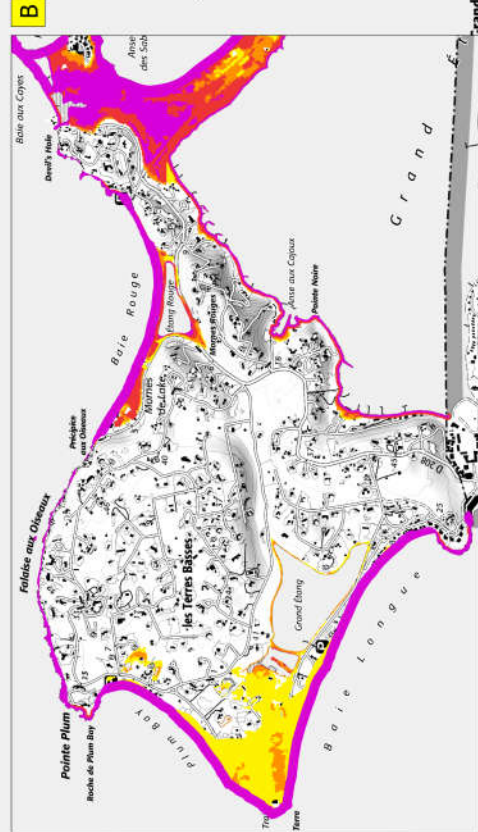


**CARTE D'ALÉA CYCLONIQUE**  
(Submersion marine et choc mécanique des vagues)



- Aléa faible:** submersion inférieure à 0,5m
- Aléa moyen:** submersion comprise entre 0,5 m et 1 m
- Aléa fort:** submersion comprise entre 1 m et 2 m
- Aléa très fort:** Situé à moins de 50 m de la mer dans les zones basses (altitude < 10 m) et/ou submersion > 2 m

Sources : Carisma, DEAL Guadeloupe  
Année de production : 2019  
Réalisation : DEAL Guadeloupe  
Copyright IGENE (SCAN2SE, BDToppo®)



5000 (1/500)  
Propriété de l'Etat

5000 (1/500)  
Propriété de l'Etat

